

**ANTARCTICINE®**

Uma glicosproteína do Mar Antártico

**Função:**

- Reestruturante
- Hidratante
- Crioprotector
- Anti-rugas

**Benefícios cosméticos:**

- Ajuda a pele a reter a água, prevenindo a secura cutânea
- Permite uma cura rápida das feridas
- Reestrutura a pele e reduz a profundidade das rugas de expressão, especialmente na testa e à volta dos olhos

**ARGIRELINE®**

A alternativa cosmética à Toxina Botulínica (Botox)

**Função:**

- Anti-rugas

**Benefícios cosméticos:**

- Reduz a profundidade das rugas causadas pela contração dos músculos de expressão, especialmente as que aparecem na testa e à volta dos olhos
- É uma alternativa mais segura, mais barata e mais suave à Toxina Botulínica (Botox), mas que tipicamente actua sobre os mesmos mecanismos de formação de rugas, mesmo que de uma forma muito diferente

**LIPOMOIST SERIES**

Película molecular que liberta activos na epidermis com um efeito refrescante

**Função:**

- Transportador
- Hidratante
- Elasticidade
- Reestruturante

**Benefícios cosméticos:**

- A sua acção altamente hidratante confere uma sensação agradável e fresca à pele
- Forma uma capa hidratante e protectora sobre a pele
- Incrementa os níveis de proteínas celulares

**ALDENINE**

O primeiro activo cosmético que protege a pele de substâncias reactivas (Anti-ROS)

**Função:**

- Anti-radical

**Benefícios cosméticos:**

- Captura as ROS nocivas, ajudando as células cutâneas que não podem eliminá-las sob a radiação de luz solar
- Ajuda à formação do anti-oxidante natural da pele

**EYESERYL®**

Reduz as bolsas nos olhos

**Função:**

- Anti-bolsas nos olhos
- Elasticidade

**Benefícios cosméticos:**

- Rápida acção anti-bolsas: o efeito drenante de EYESERYL® consegue reduzir as bolsas em apenas 15 dias
- Combate os mecanismos que formam edemas, como por exemplo a retenção de líquidos
- Aumenta a elasticidade e suavidade da pele, e tem um efeito descongestionante

**HIGICOL LDA**

RUA DO CHEINHO, 93-97  
P.-4435-634 BAGUM DO MONTE  
T. 00 351 22 975 88 33  
F. 00 351 22 975 88 35

[www.higicol.com](http://www.higicol.com)  
[info@higicol.com](mailto:info@higicol.com)  
[export@higicol.com](mailto:export@higicol.com)

**ANTARCTICINE®**

Una glicosproteína del Mar Antártico

**Función:**

- Reestructurante
- Hidratante
- Crioprotector
- Anti-arrugas

**Beneficios cosméticos:**

- Ayuda a la piel a retener el agua, previniendo la sequedad cutánea
- Permite una curación rápida de las heridas
- Reestructura la piel y reduce la profundidad de las arrugas de expresión, especialmente en la frente y alrededor de los ojos

**ARGIRELINE®**

La alternativa cosmética a la Toxina Botulínica (Botox)

**Función:**

- Anti-arrugas

**Beneficios cosméticos:**

- Reduce la profundidad de las arrugas causadas por la contracción de los músculos de expresión, especialmente las que aparecen en la frente y alrededor de los ojos
- Es una alternativa más segura, más barata y más suave a la Toxina Botulínica (Botox), pero que típicamente actúa sobre los mismos mecanismos de formación de arrugas, aunque de manera muy distinta

**LIPOMOIST SERIES**

Film molecular que libera activos en la epidermis con un efecto refrescante

**Función:**

- Transportador
- Hidratante
- Elasticidad
- Reestructurante

**Beneficios cosméticos:**

- Su acción altamente hidratante confiere una sensación placentera y fresca a la piel
- Forma una capa hidratante y protectora sobre la piel
- Incrementa los niveles de proteínas celulares

**ALDENINE**

El primero activo cosmético que protege la piel de sustancias reactivas (Anti-ROS)

**Función:**

- Anti-radical

**Beneficios cosméticos:**

- Captura los ROS nocivos, ayudando las células cutáneas que no pueden eliminarlos bajo la radiación de la luz solar
- Ayuda a la formación del anti-oxidante natural de la piel

**EYESERYL®**

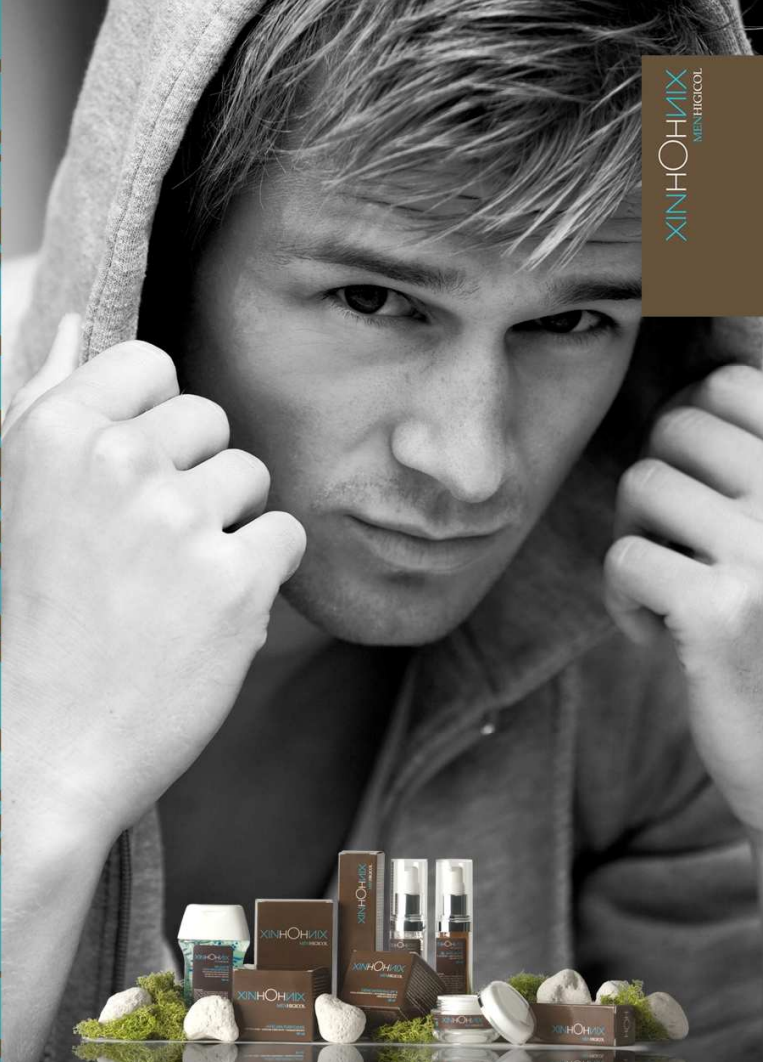
Reduce las bolsas bajo los ojos

**Función:**

- Anti-bolsas en los ojos
- Elasticidad

**Beneficios cosméticos:**

- Rápida acción anti-bolsas: el efecto drenante de EYESERYL® consigue reducir las bolsas en tan solo 15 días
- Combate los mecanismos que forman los edemas, como por ejemplo la retención de líquidos
- Aumenta la elasticidad y suavidad de la piel, y muestra un efecto descongestionante



XINHOHIX  
MENHIGICOL

**Creme Hidratante**

Creme com elevado poder de hidratação graças a presença de Lipomoist e LPM Na-Hyaluronate possui bom poder de penetração o que permite uma hidratação profunda da pele.

**Modo de aplicação:** aplicar de manhã e à noite, por todo o rosto, com uma suave massagem.

**Gel de Olhos**

Gel com Eyeseryl, novo princípio activo que aumenta a elasticidade e suavidade da pele e evita a formação de edemas o que leva a uma redução visível das bolsas/papos abaixo dos olhos.

**Modo de aplicação:** aplicar preferencialmente duas vezes por dia, de manhã e à noite, no contorno dos olhos com uma suave massagem.

**Gel Anti Acne**

É um gel rico em extractos de plantas que ajudam a prevenir o desenvolvimento do acne (Propolis, Canadian Willowherb) e a minorar os seus efeitos nefastos (Aloé, Camomila e Centella).

**Modo de aplicação:** com a pele bem limpa e tonificada, aplicar o gel sobre as zonas afectadas, de preferência de manhã e à noite.

**Crema Hidratante**

Crema de alto poder hidratante gracias a la presencia de Lipomoist y LPM Na-Hyaluronate. Ofrece un alto nivel de penetración lo cual permite conseguir una hidratación profunda de la piel.

**Modo de aplicación:** aplicar por la mañana y por la noche, sobre todo el rostro, realizando un masaje suave.

**Gel de Ojos**

Gel con Eyeseryl, nuevo principio activo que aumenta la elasticidad y suavidad de la piel y evita la formación de edemas. Esto supone una reducción visible de las bolsas debajo de los ojos.

**Modo de aplicación:** aplicar preferentemente dos veces al día, por la mañana y por la noche, en el contorno de los ojos con un masaje suave.

**Gel Anti Acné**

Es un gel rico en extractos de plantas que ayudan a prevenir que se desarrolle el acné (Propolis, Canadian Willowherb) y aminora sus efectos perjudiciales (Aloe, Camomila y Centella).

**Modo de aplicación:** con la piel bien limpia y tonificada, aplique el gel sobre las zonas afectadas, preferentemente por la mañana y por la noche.

**After-shave**

É uma emulsão para depois do barbear com forte acção hidratante (lipomoist) e reestruturante (Antarcticine) especialmente formulado para dar à sua pele um aspecto fresco, suave e saudável.

**Modo de aplicação:** aplicar todos os dias depois de se barbear.

**Desodorizante**

Desodorizante para pessoas activas, com elevada eficácia e duração.

**Modo de aplicação:** aplicar de manhã após o duche.

**Desodorante**

Desodorante para pessoas activas, duração prolongada e alto nível de eficácia.

**Modo de aplicação:** aplicar por a manhã después de la ducha.

**Gel de ducha com Millicapsulas**

Gel de banho com acção exfoliante suave, graças as millicapsulas. Limpa, suaviza e hidrata a sua pele. Indicado para pessoas activas.

**Modo de aplicação:** aplicar o gel sobre a pele humedecida, espalhar até obter espuma; limpar/lavar abundantemente com água.

**Gel de ducha com Millicapsulas**

Gel de banho com acción exfoliante suave, gracias a las millicapsulas. Limpia, suaviza e hidrata su piel. Indicado para personas activas.

**Modo de aplicación:** aplicar el gel sobre la piel húmeda, extender hasta obtener espuma; limpiar/lavar con agua abundante.

**Máscara Purificante**

É uma máscara à base de extractos de plantas. Contém óleo de amêndoas doces (nutriente e hidratante), calendula e hipericão (descongestionantes) e óleo de gérmen de trigo (protege dos efeitos nefastos do sol). Se esta máscara for precedida de um peeling facial terá melhores resultados.

**Modo de aplicação:** Depois da pele estar bem limpa e tonificada aplicar a máscara, de forma uniforme sobre o rosto e pescoço. Deixar actuar durante 15 a 20 minutos. Retirar suavemente com água ou com um disco levemente humedecido. Aplicar seguidamente um creme hidratante, reafirmante ou anti-rugas.

**Máscara Purificante**

Es una máscara a base de extractos de plantas. Contiene aceite de almendras dulces (nutriente e hidratante), caléndula e hipericó (descongestionantes) e aceite de germen de trigo (protege de los efectos negativo del sol). Si aplica un peeling facial antes de la máscara, obtendrá mejores resultados.

**Modo de aplicación:** Una vez que la piel esté bien limpia y tonificada aplique la máscara, de forma uniforme sobre el rostro y el cuello. Déjela actuar de 15 a 20 minutos. Retírela suavemente con agua o con una toallita ligeramente húmeda. A continuación aplique una crema hidratante, reafirmante o antiarrugas.

**Crema Anti-rugas SPF 8**

É um creme anti-rugas com factor de protecção solar. Contém Argireline (alternativa ao botox) que reduz a profundidade das rugas de expressão. Contém Antarcticine um novo princípio activo obtido de Pseudoalteromonas antártica, que possui propriedades de retenção de água (evita a secura excessiva da pele), efeito crio protector, auxilia na reestruturação de pele aliando e aumentando a sua elasticidade. O protector solar previne contra os efeitos nefastos dos raios solares.

**Modo de aplicação:** Aplicar todos os dias de manhã com uma massagem, evitar contacto com os olhos.

**Crema Antiarrugas SPF 8**

Es una crema antiarrugas con factor de protección solar. Contiene Argireline (alternativa al botox) que reduce la profundidad de las arrugas de expresión. Contiene Antarcticine un nuevo principio activo obtenido de Pseudoalteromonas antártica, que posee propiedades de retención de agua (evita la sequedad excesiva de la piel), efecto crioprotector, ayuda a reestructurar la piel aliando e aumentando su elasticidad. El protector solar protege contra los efectos perjudiciales de los rayos solares.

**Modo de aplicación:** Aplicar todos los días por la mañana con un masaje suave, evite el contacto con los ojos.